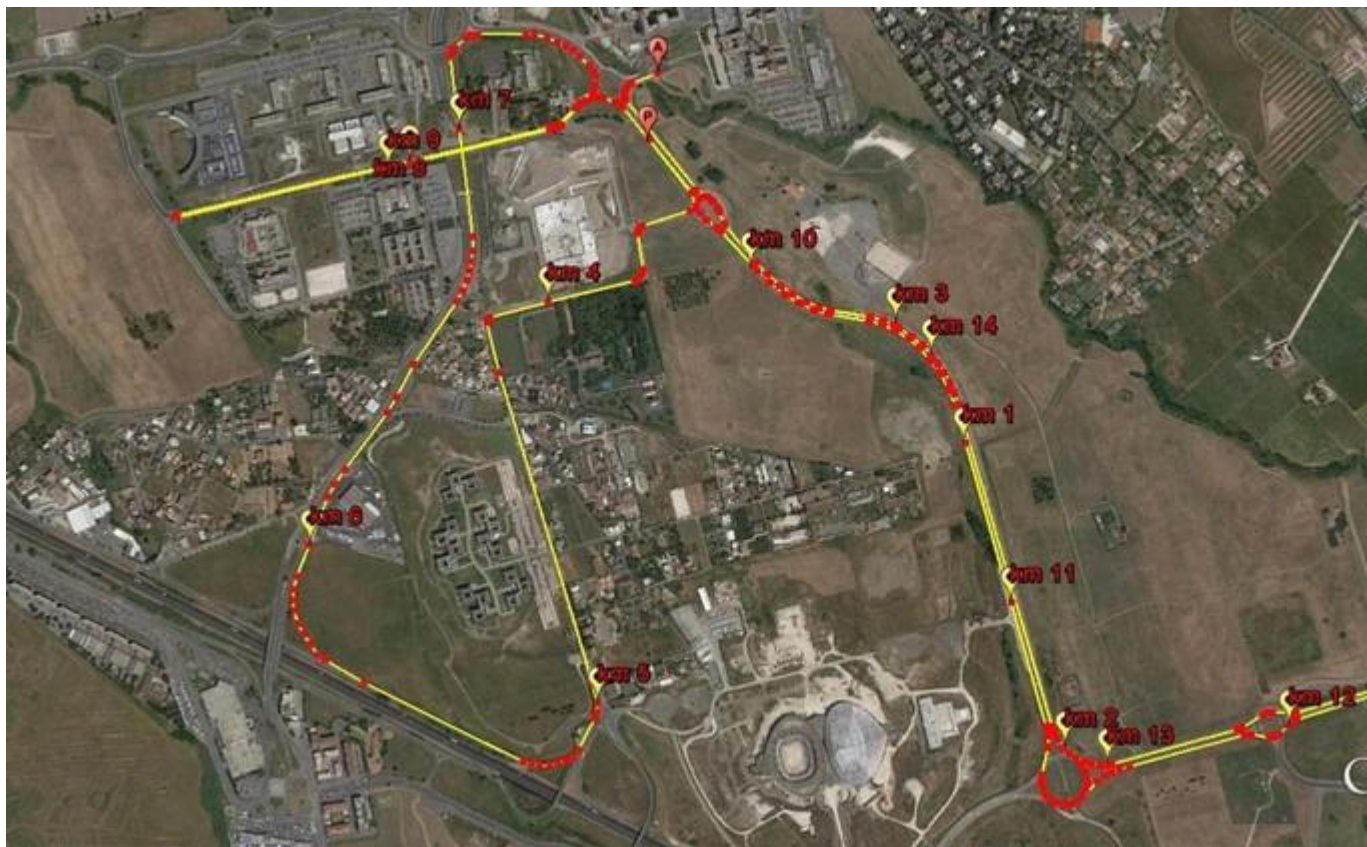


# II ASPETTANDO LA MEZZA

## 9 FEBBRAIO 2014

### IL PERCORSO






<b>GARA</b>	Aspettando la Mezza 2 <sup>a</sup> edizione
<b>DISTANZA</b>	15,150 km
<b>LOCALITÀ</b>	Roma (RM)
<b>DATA</b>	Domenica 09.02.2014 ore 10
<b>ORGANIZZAZIONE</b>	Organizzazione Aeffe eventi/Aeffe Runners Premiazioni.:Società: prime 40 Società con maggior numero d'atleti arrivati (minimo 20 atleti). Assoluti: primi 10 atleti arrivati maschili, prime 5 atlete arrivate femminili.
<b>PERCORSO</b>	Percorso su strada asfaltata, fondo piatto e veloce. La rilevazione cronometrica è effettuata da <i>TDS Timing Data Service</i> . La partenza è in modo "lanciato", ossia si partirà 300 m prima della partenza ufficiale. Nel momento in cui l'atleta passa sotto l'arco principale <i>New Balance</i> , la società TDS rileva il tempo reale di partenza ( <i>real time</i> ) sulla distanza di 15,150 km.
<b>LOGISTICA</b>	Ritrovo alle ore 8 in Viale Pietro Gismondi (Università di Roma Tor Vergata) – Roma e partenza alle ore 10 da Viale degli Ingegneri.
<b>ISCRIZIONI</b>	Per info tel. 06 2008998 oppure <a href="mailto:aeffeventi@yahoo.it">aeffeventi@yahoo.it</a> – Vincenzo Ciurleo 338.2853528 – Massimilano Monteforte 335.6846668
<b>WEB</b>	<a href="http://www.aspettandolamezza.it">www.aspettandolamezza.it</a>

In preparazione della Roma-Ostia, la mezza maratona italiana più importante, è tornata Aspettando la Mezza, una manifestazione podistica che si corre sulla distanza dei 15,150 km. Pertanto una distanza ideale ad appena tre settimane dalla mitica gara organizzata dal G.S. Bancari Romani. Si è corsa domenica 9 febbraio 2014 con partenza alle ore 10. Una II edizione che conferma la prima edizione, con un percorso particolarmente veloce in quanto su asfalto e pianeggiante. Importanti e numerosi i premi assoluti e di categoria. Partecipare significa altresì collaborare con l'organizzazione di questa corsa al raggiungimento di obiettivi legati alla solidarietà.




Nella I edizione 2013, vittoria di Daniele Meucci (C.S. Esercito) tra gli uomini e di Hanane Janat (LBM Sport) tra le donne.

La II edizione 2014 è stata contrassegnata dalle avverse condizioni meteorologiche. È piovuto per gran parte della gara, con raffiche di vento e transito in zone allagate. Ma ciò nonostante ben 2'780 atleti hanno concluso la prova. Al solito dominio africano al maschile (primo Hakim Radouan: 47:11 = 3:07 al km) e vittoria con largo margine della prima sulle altre concorrenti al femminile: Hanane Janat ha segnato un ottimo 53:34 = 3:32 al km, 21<sup>a</sup> assoluta, lasciandosi dietro tanti uomini e bissando così il risultato del 2013.

### CLASSIFICA MASCHILE

Pos.	Pos. M/F	Pos. Cat.	Pett.	Cognome Nome	Societa'	Naz.	Cat.	Tempo
1	1	1	7	RADOUAN HAKIM	LBM SPORT TEAM		MM40	00:47:11
2	2	1	3	FILALI TAYEB	ACSI CAMPIDOGLIO PALATINO		MM35	00:47:16
3	3	1	29	ROQTI ABDERRAFII	A.S.D. POD. 'IL LAGHETTO'		M18-34	00:47:43

### CLASSIFICA FEMMINILE

Pos.	Pos. M/F	Pos. Cat.	Pett.	Cognome Nome	Societa'	Naz.	Cat.	Tempo
21	1	1	2	JANAT HANANE	LBM SPORT TEAM		F18-34	00:53:34
53	2	2	18	BAZZONI ELEONORA	RCF ROMA SUD		F18-34	00:56:21
65	3	3	9	LA BARBERA BARBARA	RCF ROMA SUD		F18-34	00:56:54

Per l'A.S.D. Romatletica, sei atleti uomini al traguardo. Tra tutti si segnala Leone Martino, che ferma il cronometro a 1:01:47 = 4:01 al km.

Pos.	Pos. M/F	Pos. Cat.	Pett.	Cognome Nome	Societa'	Naz.	Cat.	Tempo
224	217	40	1795	MARTINO LEONE	A.S.D. ROMATLETICA		MM45	01:01:47
903	835	168	1822	TALERICO SALVATORE	A.S.D. ROMATLETICA		MM45	01:10:49
1339	1231	257	304	MARZULLI VITO	A.S.D. ROMATLETICA		MM40	01:15:22
1375	1256	124	289	EPIFANIO ANTONIO	A.S.D. ROMATLETICA		MM55	01:15:47
2640	2197	434	288	SELVAGGI INNOCENZO	A.S.D. ROMATLETICA		MM50	01:36:09
2669	2212	437	203	SEVERONI STEFANO	A.S.D. ROMATLETICA		MM50	01:38:13

### CLASSIFICA PER SOCIETÀ

POSIZIONE	PUNTEGGIO	SOCIETÀ
1	214	PODISTICA SOLIDARIETÀ
2	186	G.S. BANCARI ROMANI
3	176	LBM SPORT
95	6	A.S.D. ROMATLETICA

STEFANO SEVERONI